

## **ANEJO N° 2**

VUELOS VERTICALES, IDEIB-ESTOP



- Domini Públic Marítim Terrestre**
- Límite DPMT aprobado
  - Límite DPMT en tramitación
  - Límite Ribera del mar
  - Límite SP aprobada
  - Límite SP en tramitación

Data impressió: 14/02/2022



SGR: ETRS89 - Projectió: UTM-31N

1:500 (per D) 11-A4

Crèdits capes: Ortofoto 2021: Ortofoto 2021 (SITIBSA - [sne.es](http://sne.es)) | Base topogràfica de les Illes Balears: SITIBSA-GOIB | WMS Domini Públic Marítim Terrestre:

La informació normativa publicada té caràcter informatiu. No supleix la necessitat de consultar l'aprovada i publicada per l'organisme competent

Infraestructura de Dades Espacials de les Illes Balears <https://ideib.caib.es/>



- Domini Públic Marítim Terrestre**
- Límite DPMT aprobado
  - Límite DPMT en tramitación
  - Límite Ribera del mar
  - Límite SP aprobada
  - Límite SP en tramitación

Data impressió: 14/02/2022

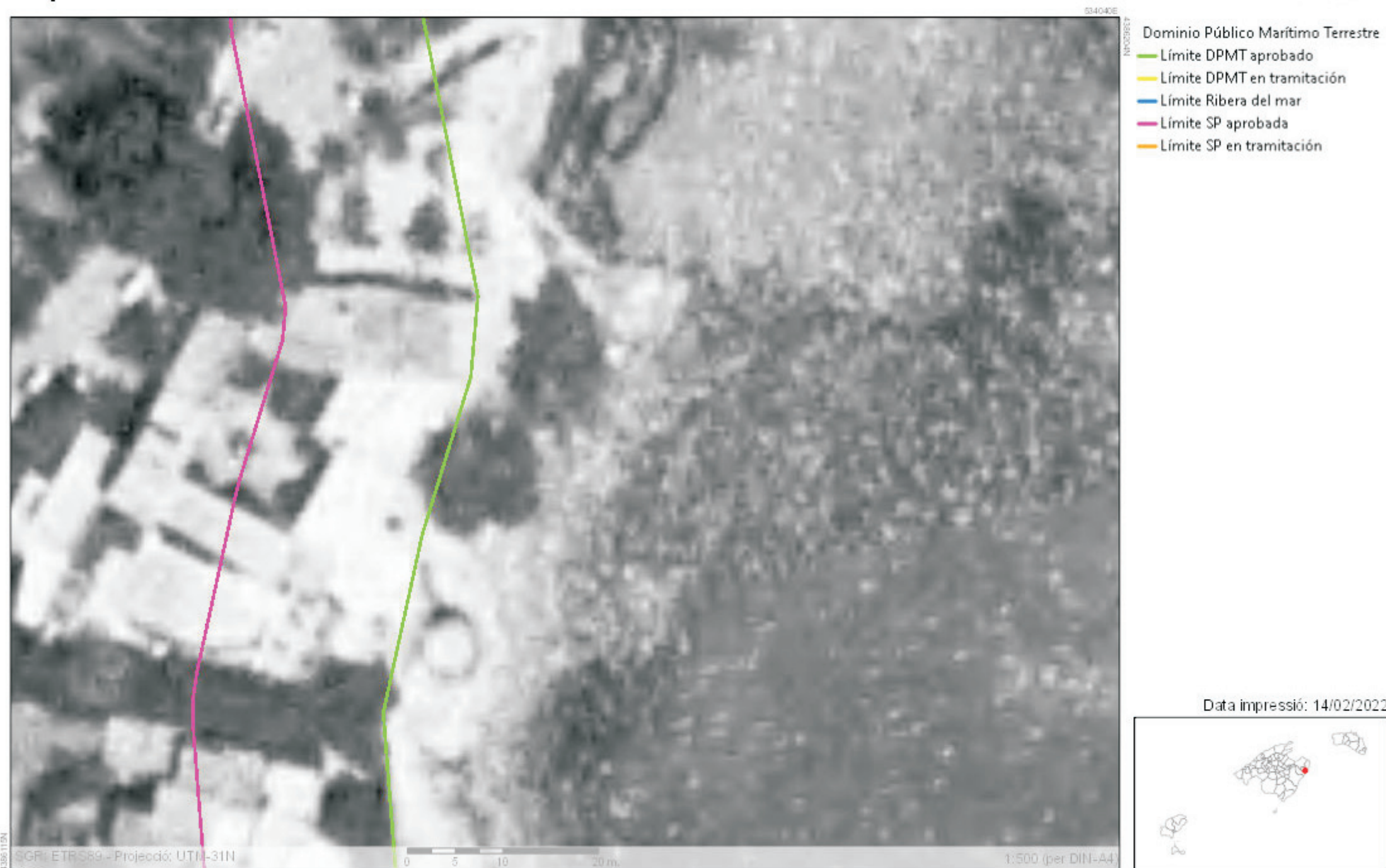


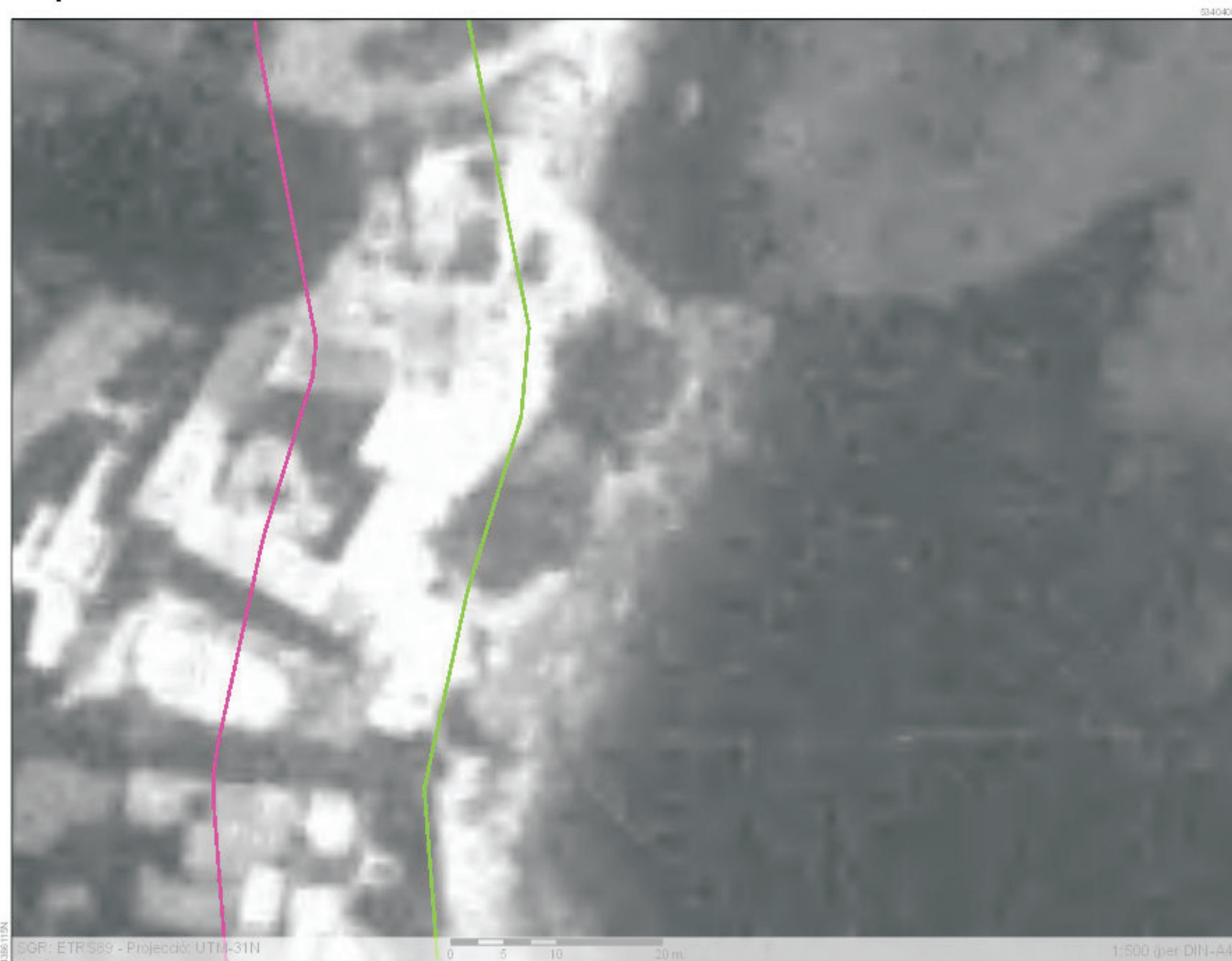


- Domini Públic Marítim Terrestre**
- Límite DPMT aprobado
  - Límite DPMT en tramitación
  - Límite Ribera del mar
  - Límite SP aprobada
  - Límite SP en tramitación

Data impressió: 14/02/2022







- Domini Público Marítimo Terrestre**
- Límite DPMT aprobado
  - Límite DPMT en tramitación
  - Límite Ribera del mar
  - Límite SP aprobada
  - Límite SP en tramitación

Data impressió: 14/02/2022



SGR: ETRS89 - Projectió: UTM-31N

1:500 (per DIN-A4)

Crèdits capes: Ortofoto 1984: Ortofoto 1984 (SITIBSA - [sne.es](http://sne.es)) | Base topogràfica de les Illes Balears: SITIBSA-GOIB | WMS Domini Públic Marítim Terrestre:

La informació normativa publicada té caràcter informatiu. No supleix la necessitat de consultar l'aprovada i publicada per l'organisme competent

Infraestructura de Dades Espacials de les Illes Balears <https://ideib.caib.es/>





PLANOS TOPOGRÁFICOS - MEDICIONES - REPLANTEOS - FOTOGRAFÍA AÉREA - ESTUDIOS MEDIO AMBIENTALES - ESTUDIOS GEOTÉCNICOS Y GEOLOGICOS - PERSPECTIVAS 3D - VALORACIONES  
ESTOP ESTUDIOS TOPOGRAFÍA S.A. - Plaza Rosellón nº 4 A - 3º - 07002 - Palma de Mallorca Telf. 971 723 356 - Fax. 971 718 901 - Email. [estop@estop.org](mailto:estop@estop.org) - [www.estop.org](http://www.estop.org)

Ref. Fotografía: 53689

Pasada: 14

Fecha vuelo: Julio 1.965

Zona: Carrer Sol ixent 24 - Son Servera